

RBEP25/30/35 + RBEPLBC110/145/180
Porte outils + Tête lamier 110/145/180 cm
 Microtracteur de 15 à 40 cv avec PdF = 540 tr/min
 Poids tracteur mini = 660-900-1100 kg.

Largeurs de travail tête lamier 110, 145 et 180 cm - Attelage arrière 3 points cat.1 ou 2.
 Portée horizontale à l'axe du tracteur de 2.5m, 3m et 3,5m.
 Couteaux escamotables largeur 48 ép.4.
 Livrée avec transmission à cardan ASAE 1 3/8" – 6 cannelures.
 Commandes par télé-flexibles, dont 1 à commande bidirectionnelle.
 Réservoir 65L utile, pompes groupe 2 : 17cc+4.5cc, moteur plateau groupe 2 : 12cc.

Les plus :

Rotors à 2 couteaux escamotables : permet de sécuriser la coupe en cas de végétation trop grosse. Coupe chevauchante de 4.5 cm entre rotors pour une parfaite coupe.

Moteur hydraulique équipé d'un clapet unidirectionnel pour 1 seul sens de rotation- vitesse des rotors élevée : rotation à 2500 tr/min soit une vitesse de coupe de 60 m/s pour une qualité de coupe et un broyage optimal.

Paliers de rotors équipés de roulements de qualité européenne.

Entrainement par courroies de type Poly V : permet un entrainement de haute adhérence et sans galet tendeur (tension réglée d'usine).

Châssis enveloppant à haute ouverture à l'entrée : permet d'avalier une végétation importante sans la coucher tout en évitant les risques de projections.

Tôle arrière à fond plat : permet de stabiliser le plateau pendant l'avancement du tracteur.

Patin latéral renforcé Hardox ép. 8mm : permet de suivre le terrain en position verticale tout en protégeant le châssis.

Flancs de châssis avec repère de hauteur : permet de surveiller la hauteur de coupe pendant l'avancement du tracteur.

Tête lamier : Débattement de 186°.


Vérin de sécurité : permet au bras extérieur et à la tête de broyage de s'effacer en cas de collision.

Bielle de verrouillage : permet de bloquer les bras et la tête de broyage en position transport par simple brochage.

Commande bidirectionnelle : permet de **contrôler simultanément** le bras intérieur et extérieur de la machine.

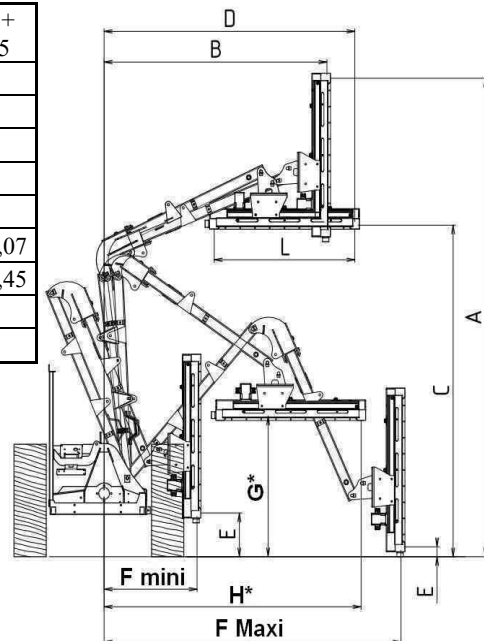
Sécurité, ergonomie : Bavettes caoutchouc avant anti projection. Vérin d'effacement en cas d'obstacle.

Graissages accessibles de tous les paliers et articulations sans démontage.

Références	Largeur de travail Cm	Vitesse prise de force Tr/min		Poids Kg	TRACTEUR		
					HP Cv	Poids Mini Kg	Largeur mini extérieur pneus
RBEP25+RBEPLBC110	110	540*	3 x 2	312	15/30	660	1.10 m
RBEP25+RBEPLBC145	145	540*	4 x 2	323	20/30	660	1.20 m
RBEP30+RBEPLBC110	110	540*	3 x 2	322	20/30	900	1.20 m
RBEP30+RBEPLBC145	145	540*	4 x 2	333	25/35	900	1.30 m
RBEP30+RBEPLBC180	180	540*	5 x 2	344	25/35	900	1.30 m
RBEP30+RBEPLBC110	110	540*	3 x 2	344	30/40	1100	1.30 m
RBEP30+RBEPLBC145	145	540*	4 x 2	355	30/40	1100	1.30 m

	EP25 + BC110		EP25 + BC145		EP30 + BC110		EP30 + BC145		EP30 + BC180		EP35 + BC110		EP35 + BC145	
L (m)	1,10		1,45		1,10		1,45		1,80		1,10		1,45	
A (m)	3,30		3,65		3,70		4,05		4,39		4,15		4,50	
B (m)	0,80		0,80		0,80		0,80		0,80		0,90		0,90	
C (m)	2,00		2,00		2,40		2,40		2,40		2,80		2,80	
D (m)	1,70		2,05		1,90		2,25		2,59		2,10		2,45	
E (m)	0,31	0,07	0,31	0,07	0,31	0,31	0,07	0,07	0,31	0,07	0,31	0,07	0,31	0,07
F (m)	0,70	2,57	0,70	2,57	0,70	2,97	0,70	2,97	0,70	2,97	0,70	3,45	0,70	3,45
G*(m)	1,00		1,00		1,00		1,00		1,00		1,00		1,00	
H*(m)	1,21		1,56		1,65		2,00		2,34		1,80		2,15	

* Côtes indicatives pour un buisson de 1 m de hauteur.



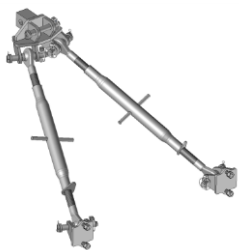
Options :

Stabilisateur d'attelage (RBEPLSTAB) composé de 2 barres de poussée réglables, d'une multichape 3° point et axes de fixations.

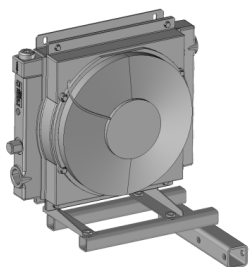
Echangeur thermique (RBEPLRH) composé de l'échangeur, du kit de fixation et de branchement hydraulique.

Ens. Masses 60 kg (RBEPLM60) composé de 5 masses de 12kg chacune et de son support.

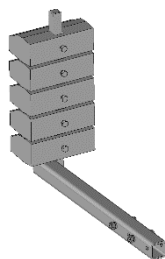
Jeu de couteaux Boomerang (BCKCB110/145/180) composé de 3/4/5 couteaux.



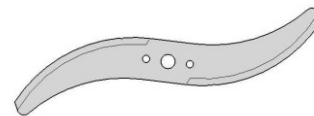
Stabilisateur d'attelage



Echangeur thermique

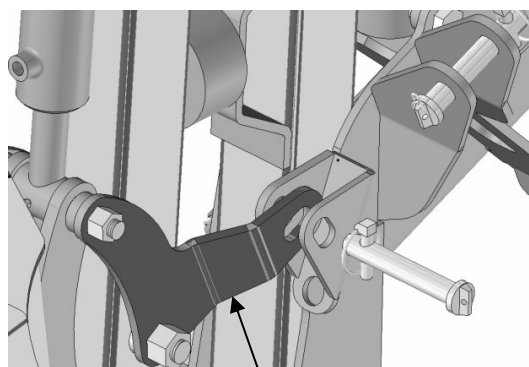


Ens. Masses 60kg



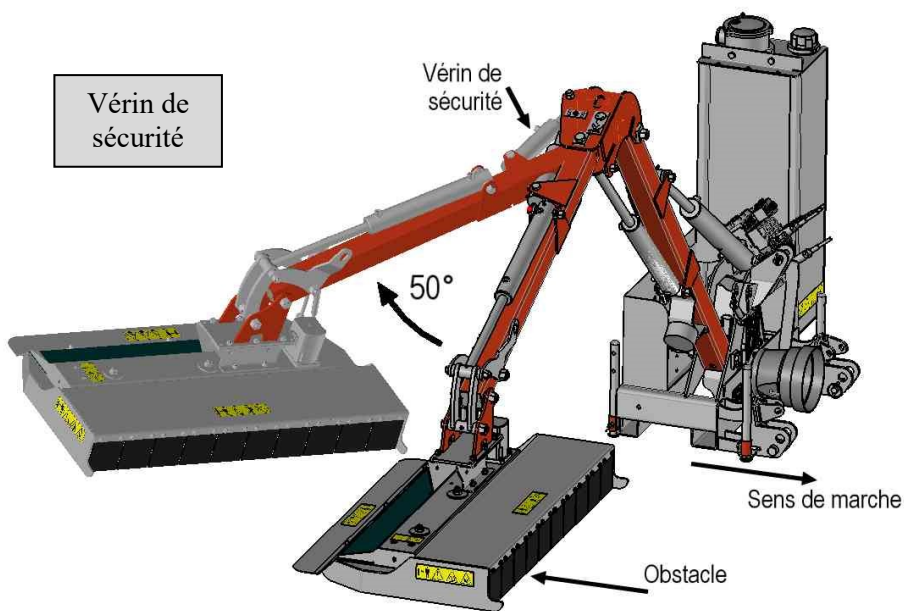
Couteau
« Boomerang »

Verrouillage position transport

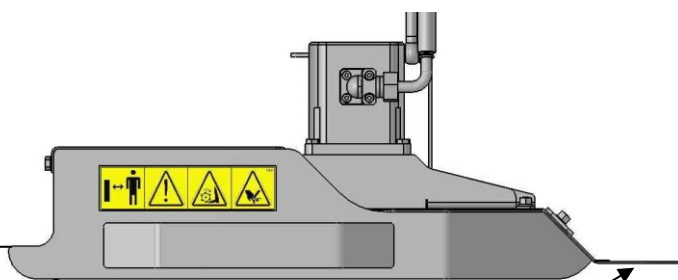


Bielle de verrouillage

Vérin de sécurité



Repère hauteur de coupe



Fond plat stabilisateur

Tête Lamier
Angle de rotation
186°

Attention
Position flottante
à proscrire

